



  
schuchmann

# BORIS

Dusch- und Toilettenstuhl



Gebrauchsanleitung

  
schuchmann



...führend durch Innovationen.

**Sehr geehrte Kundin, sehr geehrter Kunde,**

an dieser Stelle möchten wir Ihnen für das entgegengebrachte Vertrauen und den Kauf unseres Produktes danken.

Wir möchten Sie bitten, vor der ersten Inbetriebnahme des Produktes, die Gebrauchs- und Sicherheitshinweise und die Anweisungen aufmerksam durchzulesen und zu beachten. Technische Änderungen behalten wir uns vor.

**Wichtige Information!**

Stellen Sie sicher, dass diese Gebrauchsanweisung bei dem Produkt verbleibt. Fertigen Sie ggf. sicherheitshalber eine Fotokopie an.

Ihr Schuchmann Team

  
**schuchmann**

---

---






<b>Inhalt</b>	<b>Seite</b>
1. Allgemeines	4
2. Sicherheitshinweise	4
3. Bedienungshinweise	4
4. Handhabung	
4.1 Feststellen des Dusch- und Toilettenstuhles	5
4.2 Sitzwinkelverstellung	5
4.3 Sitzhöhereinstellung	6
5. Zubehör	
5.1 Toiletteneimer	6
5.2 Kopfstütze	7
5.3 Fußstütze	7
5.4 Tisch mit gepolsterter Armauflage	8
5.5 Abduktionsblock mit integriertem Spritzschutz	8
5.6 PU-Einlegepolster, zweiteilig	9
6. Pflege und Wartung	9
7. Entsorgung	10
8. Technische Daten	10
9. Konstruktion	10
10. Garantie	11

## **1. Allgemeine Hinweise**

Der „Boris“ ist ein stabiler Dusch – und Toilettenstuhl für zu Hause und für Einrichtungen. Seine anatomisch angeformte Sitzschale bietet Kindern und Jugendlichen besonderen Halt. Er kann als Toilettenstuhl und als Duschstuhl benutzt werden und wird in 5 Größen angeboten.

Als Toilettenstuhl kann er über der Toilette oder freistehend mit Toiletteneimer benutzt werden.

## **2. Sicherheitshinweise**

-  Die korrekte Benutzung des Produktes erfordert eine genaue und sorgfältige Einarbeitung des behandelnden Betreuers.
-  Das Produkt darf nicht ohne Aufsicht benutzt werden.
-  Das Produkt ist nicht zum **Transport von Personen** geeignet.
-  Für das maximale Gewicht des Patienten, beachten Sie bitte den Punkt **"Technische Daten"** dieser Gebrauchsanleitung.
-  Während einer Verstellung darf der Patient die sich bewegenden Teile nicht berühren können.

## **3. Bedienungshinweise**

Boris kann als Toilettenstuhl über der Toilette oder freistehend mit Toiletteneimer oder als Duschstuhl verwendet werden. Beachten Sie folgende Hinweise:

### **Über der Toilette**

Den Toilettendeckel und die Brille öffnen. Die Höhe der Sitzschale an die Toilettenhöhe anpassen. Toiletteneimer entfernen. Den Toilettenstuhl rückwärts über die Toilette fahren und die Rollen feststellen.

### **Freistehend**

Freistehend kann Boris nur mit Toiletteneimer eingesetzt werden.

### **Als Duschstuhl**

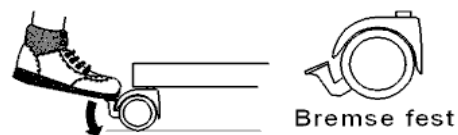
Boris besteht aus wasserunempfindlichen Materialien und ist so unbedenklich als Duschstuhl einsetzbar.

## 4. Handhabung

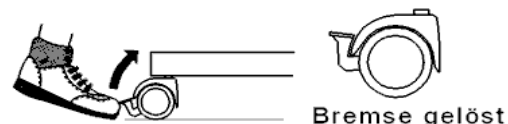
### 4.1 Feststellen des Dusch- und Toilettenstuhles

Das Produkt sollte grundsätzlich durch Abbremsen der vier Lenkrollen festgestellt werden, um ein unbeabsichtigtes Wegrollen zu vermeiden.

Bremsen/Feststellen der Lenkrollen  
(mit Schuhspitze):



Lösen der Lenkrollen:



### **Achtung:**

Bremse dient nur dem unbeabsichtigten Wegrollen auf der ebenen Fläche.

### 4.2 Sitzwinkelverstellung

Sie können die Sitzschale von (-) 5° aktiv bis 30° passiv stufenlos verstellen.

Hierzu müssen Sie das Fußpedal (**A**) vorne rechts in Fahrtrichtung am Grundgestell betätigen und die Sitzschale kann mit leichten Druck oder Zug im Winkel verstellt werden. Das Fußpedal wieder loslassen.

Das Fußpedal kann mit dem Zugspannstift (befindet sich auf der Innenseite des Fußpedals) gegen ungewollte Bedienung gesichert werden.



Hierzu den Zugspannstift drehen, bis er einrastet. Eventuell durch leichtes Bewegen des Fußpedals das Einrasten unterstützen. Die Arretierung wird aufgehoben, indem der Zugspannstift herausgezogen und um eine Viertelumdrehung verdreht wird.

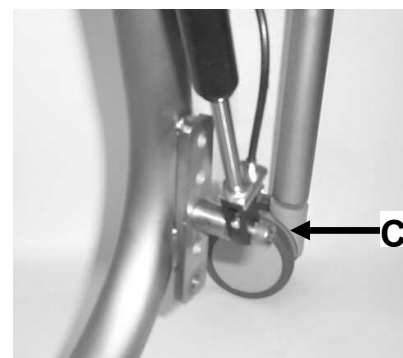
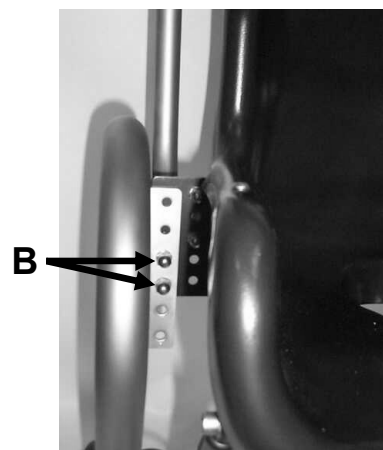
### 4.3 Sitzhöhereinstellung

Sie können die Sitzschale in 2,5 cm Schritten in der Höhe einstellen.

Hierzu müssen Sie zuerst die beiden Hutmuttern (**B**) an den Aufnahmen zwischen Schale und Grundgestell auf beiden Seiten lösen. Nun kann die Höhe der Sitzschale über die Lochreihe verstellt werden. Die Muttern wieder fest anziehen.

Nun müssen Sie noch die Gasdruckfeder nachstellen, damit der Sitzwinkel wieder richtig eingestellt ist. Hierzu die Schraube der Gasdruckfederaufnahme (**C**) komplett aus der Gewindeplatte herausdrehen und in der entsprechenden Höhe wieder einsetzen.

**Achtung:** Einstellung darf nur in unbesetztem Zustand erfolgen.



## 5. Zubehör

### 5.1 Toiletteneimer

Der Toiletteneimer wird von hinten unter die Sitzschale bis zum Anschlag geschoben. Durch die enge Führung besitzt der Eimer eine automatische Sicherung gegen Herausrutschen.

**Achtung!** Nach dem Gebrauch vom Toiletteneimer ist dieser und die Sitzschale gründlich zu reinigen sowie zu desinfizieren. Verwenden Sie nur handelsübliche Desinfektionsmittel.



## 5.2 Kopfstütze

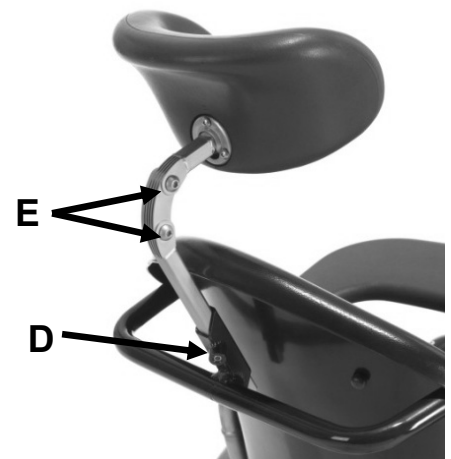
Die winkel- und höhenverstellbare Kopfstütze kann dem jeweiligen Patienten angepasst werden.

### Höhenverstellung:

Hierzu die Schraube (D) lösen und Höhe einstellen.

### Winkerverstellung:

Hierzu die Schrauben (E) lösen und die Kopfstütze kann angepasst werden.

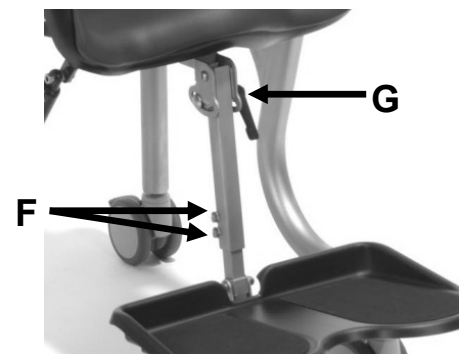


## 5.3 Fußstütze

Die Fußstütze ist kniewinkel-, fußwinkel- und höhenverstellbar und lässt sich zum leichteren Ein- bzw. Aussteigen einfach hochklappen.

### Höhenverstellung:

Hierzu die beiden Madenschrauben (F) lösen und Höhe einstellen.

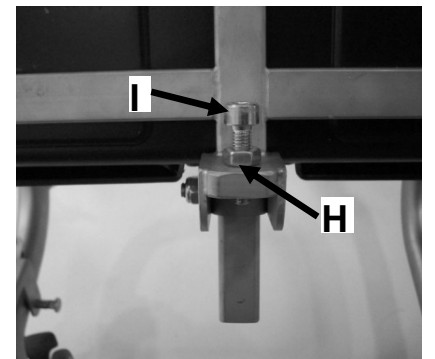


### Kniewinkelverstellung:

Hierzu den Klemmhebel (G) lösen.

### Fußwinkelverstellung:

Zuerst die Kontermutter (H) lösen, nun die Stell- schraube (I) zur Einstellung des Fußwinkels rein- bzw. rausdrehen und die Kontermutter wieder fest anziehen.



## Achtung!

Nach allen Einstellarbeiten die zuvor gelösten Verschraubungen wieder gut festziehen!

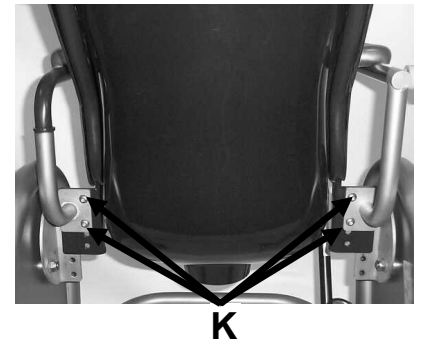
#### 5.4 Tisch mit gepolsterter Armauflage, abschwenkbar

Zum **Abschwenken** des Tisches, z.B. zum leichteren Ein- und Aussteigen, wird der Zugschnäpper (**J**) gezogen und der Tisch kann um die Aufnahme links am Schalenrahmen zur Seite weggeschwenkt werden oder ganz abgenommen werden. Beim Zurückschwenken darauf achten, dass der Tisch wieder richtig eingerastet ist.



Der Tisch lässt sich in der **Höhe** verstellen. Hierzu die Verschraubungen (**K**) auf beiden Seiten lösen, Höhe über die Lochplatte einstellen und Verschraubungen wieder fest anziehen.

Vorteilhaft ist es, wenn Sie vorher den Abstütztisch abnehmen und dann die Aufnahmen einzeln verstellen.



#### 5.5 Abduktionsblock mit integriertem Spritzschutz

Der Abduktionsblock wird mit dem Stift (befindet sich unterhalb des Spritzschutzes) in die runde Öffnung vorne mittig in der Sitzschale gesteckt und nach unten gedrückt bis er hörbar einrastet.

Zum Abnehmen den Spritzschutz mit etwas Druck nach oben herausziehen.

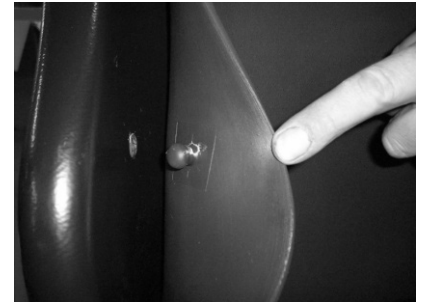


### 5.6 PU-Einlegepolster zweiteilig

Für druckempfindliche Personen wird ein zweiteiliges PU-Einlegepolster angeboten, das sich z.B. zur Reinigung (mit einer milden Seifenlauge) problemlos vom Stuhl abmontieren lässt.

Hierzu werden die Noppen der Polster aus den Löchern der Sitzschale gezogen und die Polster entfernt.

Beim Einsetzen die Noppen der Polster wieder in die Löcher der Sitzschale drücken.



## 6. Pflege und Wartung

Wie jedes andere technische Produkt bedarf auch Ihr „Boris“ eine regelmäßige Inspektion.

Überprüfen Sie daher regelmäßig den Dusch- und Toilettenstuhl auf Risse, Brüche, lockere oder verlorene Teile und / oder Funktionsstörungen.

Entfernen Sie das Produkt aus dem laufenden Betrieb, wenn eine Funktion nicht mehr gewährleistet werden kann.

Außerdem wird Ihr „Boris“ Ihnen ausgesprochen dankbar sein, wenn Sie ihn pfleglich behandeln.

Daher sollten Sie den Sitz und das Untergestell regelmäßig mit einer milden Seifenlauge reinigen.

Verwenden Sie kein Bleichmittel.

Zur Desinfektion verwenden Sie handelsübliche Desinfektionsmittel.

Mit klarem Wasser nachspülen und trocknen lassen.


**Hinweis:** Verwenden Sie keine aggressiven Reinigungsmittel, z.B. Lösungsmittel, sowie harte Bürsten u.s.w.

## 7. Entsorgung

- Produkt, Zubehör und Verpackung gehören nicht in den normalen Hausmüll
- Verpackung, Metall- und Kunststoffteile werden der jeweiligen Wiederverwertung zugeführt
- Erfragen Sie bitte bei der Stadt-/Gemeindeverwaltung nach örtlichen Entsorgungsunternehmen.
- Die Entsorgung muss gemäß den jeweiligen nationalen gesetzlichen Bestimmungen erfolgen.

## 8. Technische Daten

Maße in cm:	Gr. 0	Gr. 1	Gr. 2	Gr. 3	Gr. 4
Sitzbreite vorne	31	36	41	46	51
Sitzbreite hinten	26	31	36	41	46
Sitztiefe	31	36	41	46	48
Rückenhöhe	49	51	56	61	65
Sitzwinkel	(-) 5° – 30°	(-) 5° – 30°	(-) 5° – 30°	(-) 5° – 30°	(-) 5° – 30°
Überfahrbare Toilettenhöhe	47 – 59	47 – 59	47 – 59	47 – 59	47 – 59
Breite Gesamt	53	57	63	67	72
Länge Gesamt	65	65	65	70	70
Max. Belastung	60 kg	80 kg	100 kg	100 kg	150 kg

 Dieses Produkt ist konform mit der EG-Richtlinie 93/42/EWG für Medizinprodukte.

## 9. Konstruktion / Material

Die Sitzschale ist aus einem UV beständigem, tiefgezogenem PE Kunststoff gefertigt.

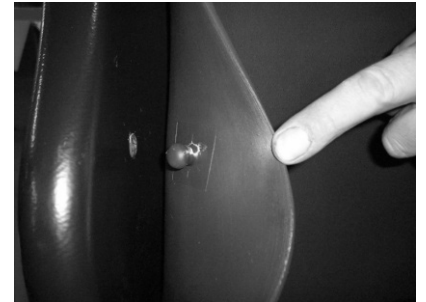
Alle Metallteile sind aus rostfreiem Stahl hergestellt und zum Teil pulverbeschichtet.

### 5.6 PU-Einlegepolster zweiteilig

Für druckempfindliche Personen wird ein zweiteiliges PU-Einlegepolster angeboten, das sich z.B. zur Reinigung (mit einer milden Seifenlauge) problemlos vom Stuhl abmontieren lässt.

Hierzu werden die Noppen der Polster aus den Löchern der Sitzschale gezogen und die Polster entfernt.

Beim Einsetzen die Noppen der Polster wieder in die Löcher der Sitzschale drücken.



## 6. Pflege und Wartung

Wie jedes andere technische Produkt bedarf auch Ihr „Boris“ eine regelmäßige Inspektion.

Überprüfen Sie daher regelmäßig den Dusch- und Toilettenstuhl auf Risse, Brüche, lockere oder verlorene Teile und / oder Funktionsstörungen.

Entfernen Sie das Produkt aus dem laufenden Betrieb, wenn eine Funktion nicht mehr gewährleistet werden kann.

Außerdem wird Ihr „Boris“ Ihnen ausgesprochen dankbar sein, wenn Sie ihn pfleglich behandeln.

Daher sollten Sie den Sitz und das Untergestell regelmäßig mit einer milden Seifenlauge reinigen.

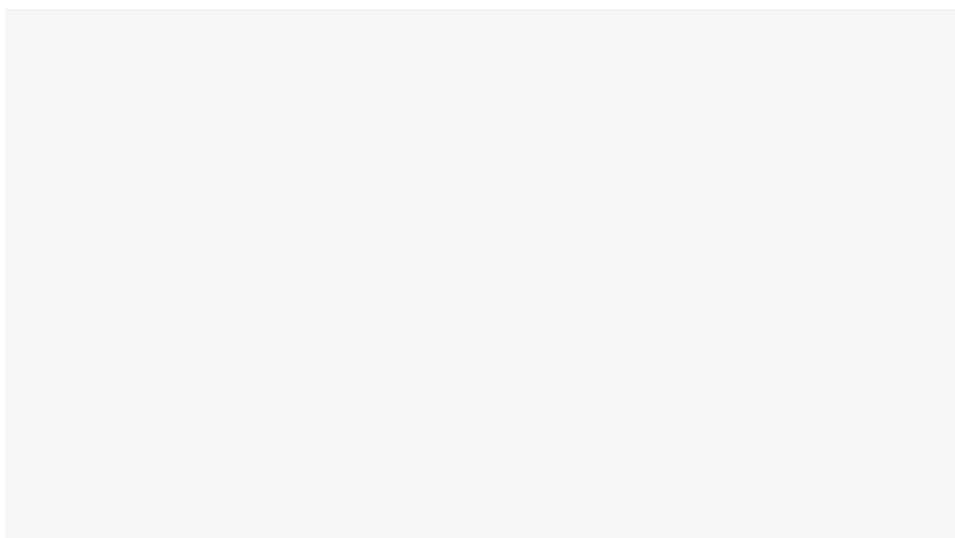
Verwenden Sie kein Bleichmittel.

Zur Desinfektion verwenden Sie handelsübliche Desinfektionsmittel.

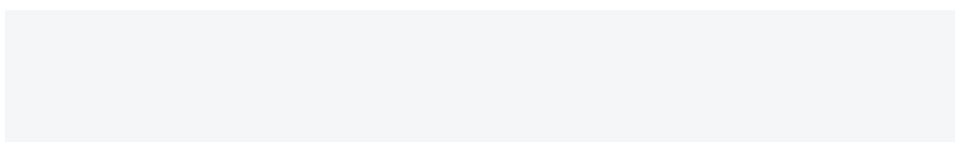
Mit klarem Wasser nachspülen und trocknen lassen.

**Hinweis:** Verwenden Sie keine aggressiven Reinigungsmittel, z.B. Lösungsmittel, sowie harte Bürsten u.s.w.

Wir beraten Sie gern...



Serien-Nr.



... wir bewegen mehr!

---

**schuchmann** GmbH & Co. KG

Dütestraße 3 · 49205 Hasbergen · Fon 05405 909-0 · Fax 05405 909-109  
mail@schuchmann-reha.de · www.schuchmann-reha.de